

Superficies	
Nom	Superficie

Sol	747 SF
Sous-sol	3033 SF
RDC	6776 SF
Étage	6798 SF
Grand total	17355 SF

Stationnements
Nombre total de stationnements :

76

4e rue

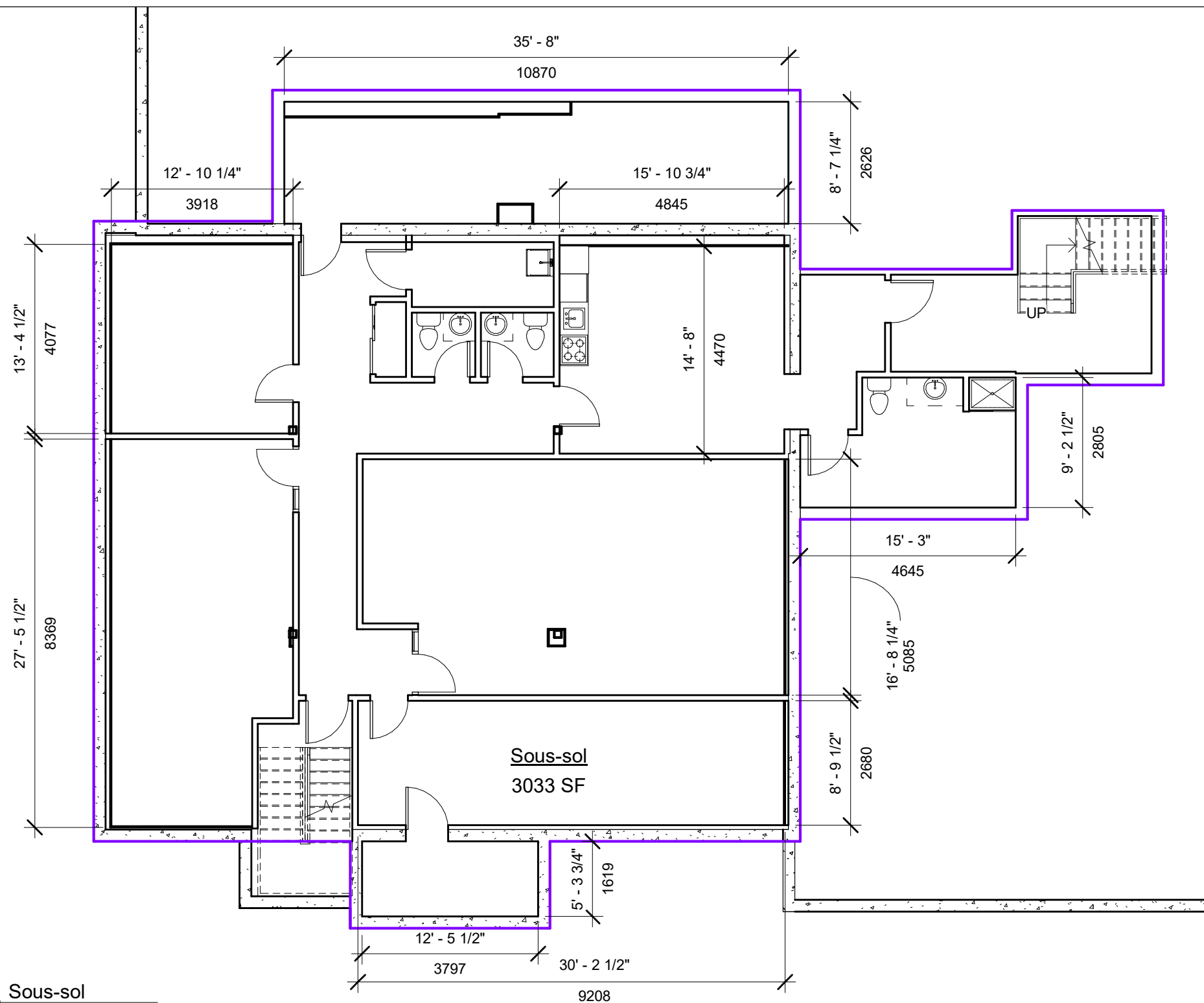
① Sol
1" = 40'-0"



Implantation

371 avenue Taniata, Lévis, G6W 5M6		A101
Date	2023-08-25 15:52:00	
Dessiné par	Simon Aubert	Échelle 1" = 40'-0"

2023-08-25 15:52:00



Superficies	
Nom	Superficie

Sol	747 SF
Sous-sol	3033 SF
RDC	6776 SF
Étage	6798 SF
Grand total	17355 SF

① Sous-sol
1/8" = 1'-0"



Sous-sol

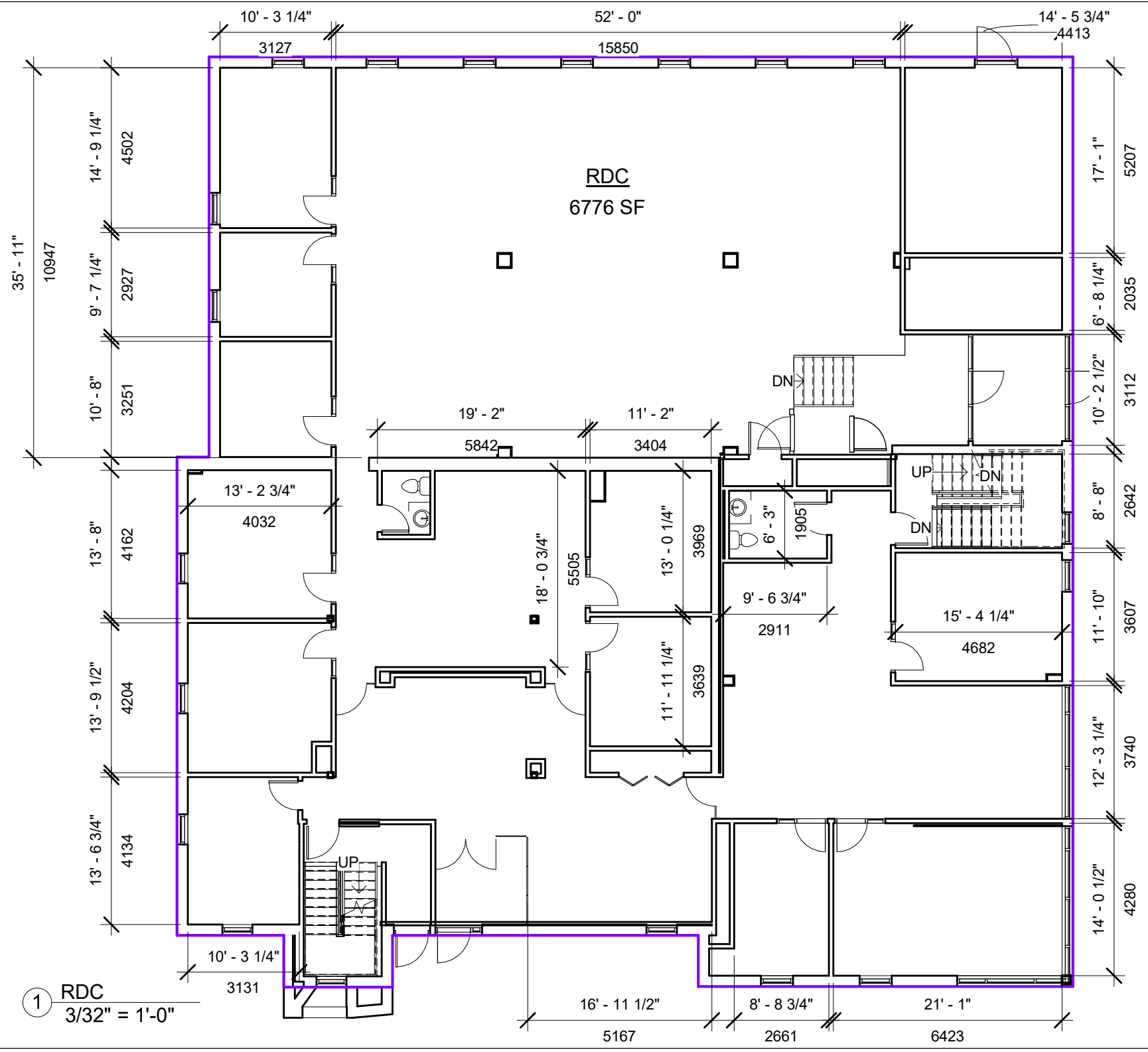
371 avenue Taniata, Lévis, G6W 5M6

Date 2023-08-25 15:52:00
Dessiné par Simon Aubert

A102

Échelle 1/8" = 1'-0"

2023-08-25 15:52:00



Superficies	
Nom	Superficie

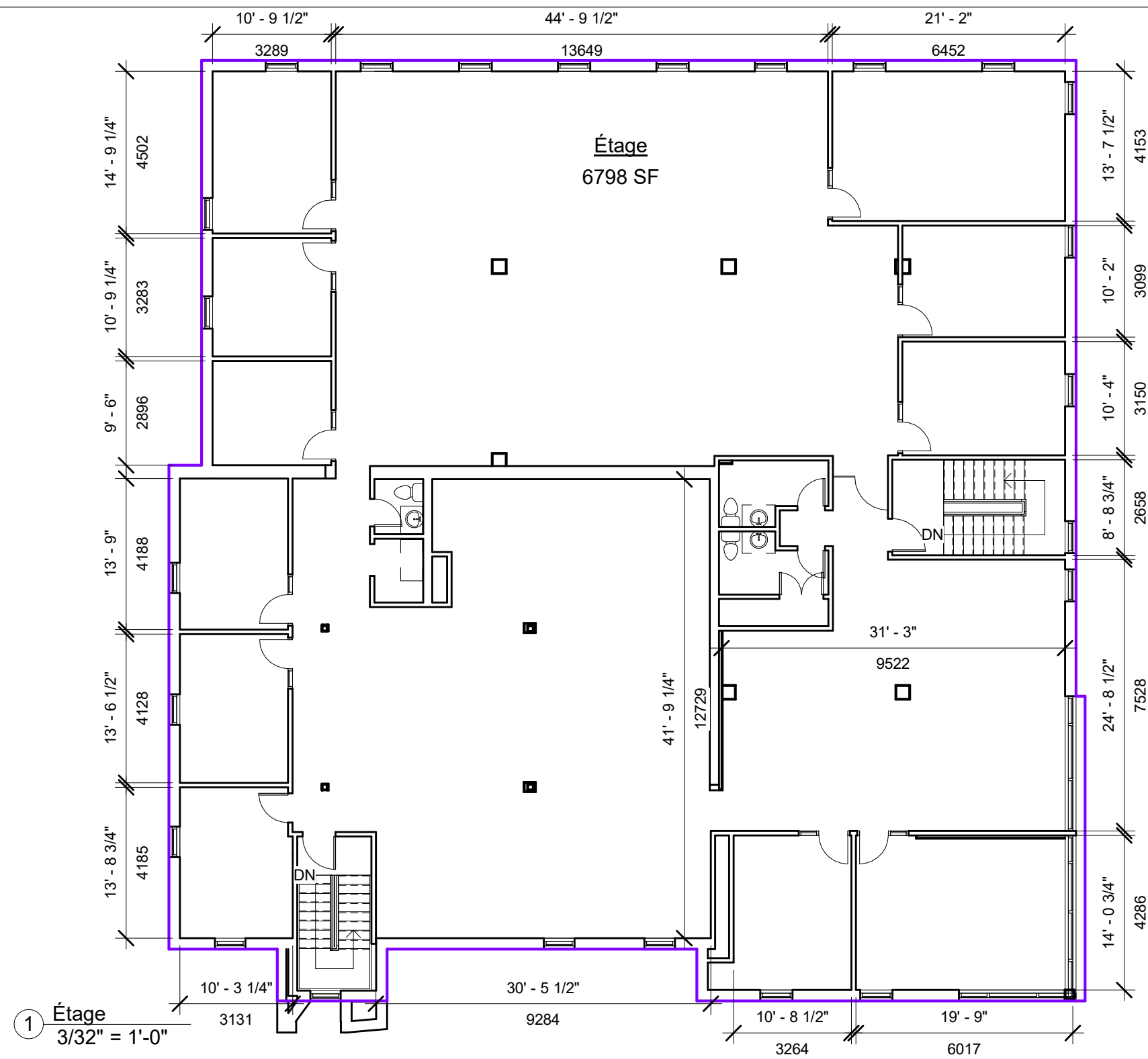
Sol	747 SF
Sous-sol	3033 SF
RDC	6776 SF
Étage	6798 SF
Grand total	17355 SF



RDC

371 avenue Taniata, Lévis, G6W 5M6	
Date	2023-08-25 15:52:00
Dessiné par	Simon Aubert
A103	
Échelle 3/32" = 1'-0"	

2023-08-25 15:52:00



Superficies	
Nom	Superficie

Sol	747 SF
Sous-sol	3033 SF
RDC	6776 SF
Étage	6798 SF
Grand total	17355 SF

① Étage
3/32" = 1'-0"



Étage

371 avenue Taniata, Lévis, G6W 5M6		A104
Date	2023-08-25 15:52:01	
Dessiné par	Simon Aubert	Échelle 3/32" = 1'-0"

2023-08-25 15:52:01